

IP Finance & Valuation

지식재산 금융·평가



지식재산금융센터 IP Business & Finance Center
서울특별시 강남구 테헤란로 131 한국지식재산센터
TEL 02-3459-2800 FAX 02-3459-2999

발명이 만드는 더 행복한 세상,
지식재산 NO.1 파트너 KIPA
www.kipa.org

지식재산금융센터
IP Business & Finance Center



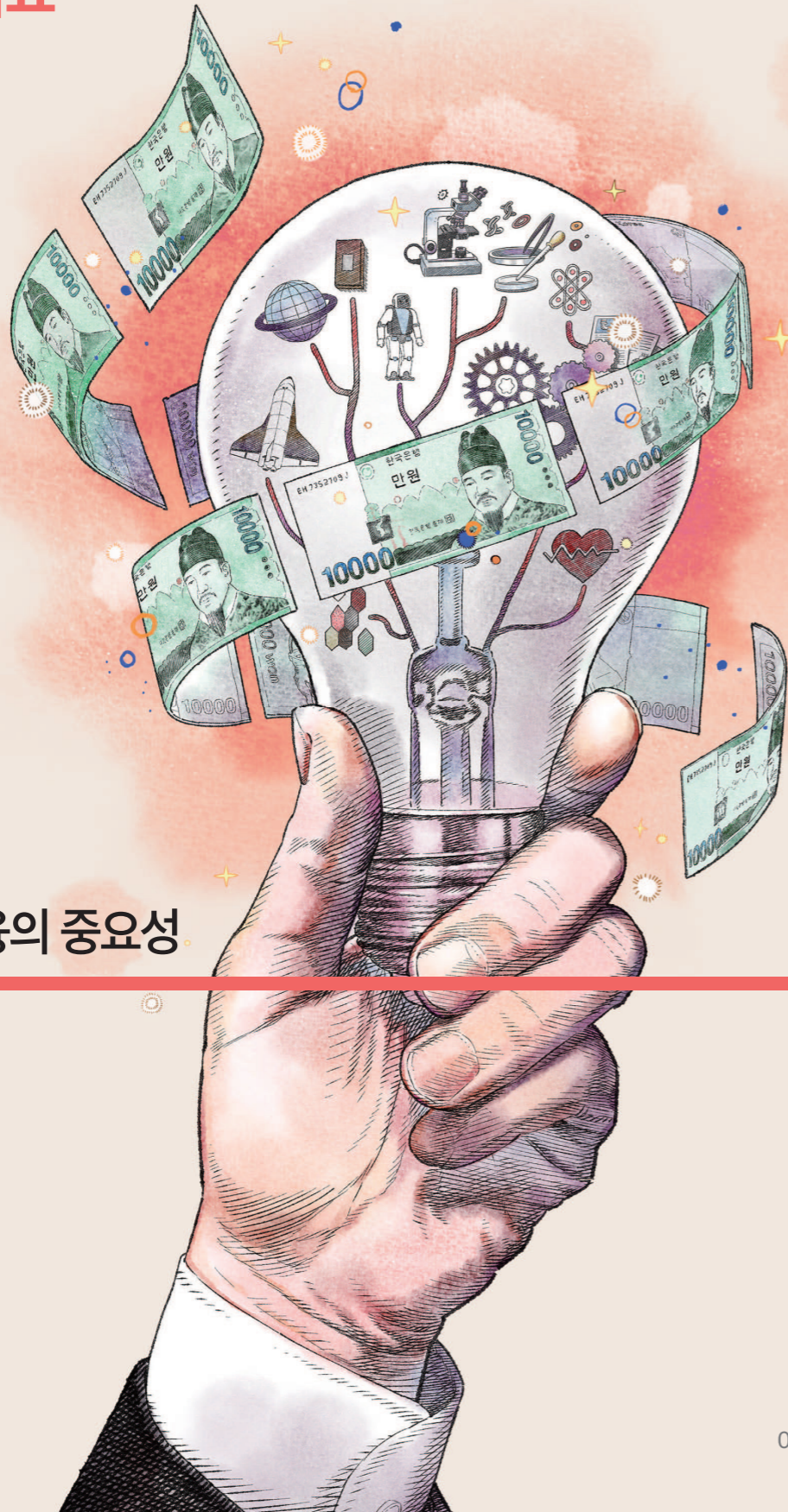
지식재산의 가치에 대한 이해는
국가와 기업의 미래 성장을 위한
원동력입니다.

CONTENTS

I. 사업 개요	04
II. 지식재산평가 지원사업 안내	08
• 지원사업별 세부 안내	08
• 우수사례 소개	16
• 지원사업 FAQ	18
III. 특허평가분석시스템(SMART3) 소개	20
IV. 발명의 평가기관 지정현황	22

I. 사업 개요

지식재산 금융의 중요성



지식재산(IP) 금융, 특허가 곧
돈이 되는 생태계를 만들겠습니다.

IP금융은 무형의 지식재산을 평가하여
혁신 기업에게 자금 조달의 기회를 제공합니다.

특허청과 한국발명진흥회는 지식재산이 자본시장을 견인하도록
지식재산 가치평가 시장을 조성하고 있습니다.

지원사업 한눈에 보기

구분	IP사업화연계	IP금융연계 (금융기관과 함께 신청)		
		IP보증	IP투자	IP담보대출
지원 대상	등록된 특허·실용신안의 권리자인 개인, 중소기업	등록된 특허의 권리자인 중소기업 또는 초기 중견기업		
지원 내용	지식재산평가비용의 일부 지원 (세부 사업별 지원금액 상이, 동일권리는 IP사업화연계, IP금융연계별로 연 1회 지원)			
지원 규모	매년 예산 규모에 따라 결정(예산 소진 시 마감)			
신청 절차	발명의 평가기관에서 평가비용 견적서를 받고, 공고상 제출서류를 구비하여 접수기간 내 온라인 신청	협약보증기관의 각 지점에 방문하여 IP보증 상담, 예비평가 선정된 경우 지원 신청	투자기관과의 투자 논의 및 발명의 평가기관과의 평가 상담 후, 신청서류를 구비하여 지원 신청	협약은행의 각 지점에 방문하여 IP담보대출 상담, 예비평가 선정된 경우 지원 신청
선정 방법	서류심사 및 발표심사를 통하여 선정	방식심의를 통하여 적격여부 확인 후 선정		
활용 분야	기술거래, 기술인증, 사업 타당성 검토, 마케팅·홍보 등을 위한 자료	협약기관의 IP보증 한도 산정	투자심사과정에 신뢰도 높은 특허기술사업 분석내용 활용	협약기관의 IP담보대출 한도 산정
상세 안내	8~9쪽	10~11쪽	12~13쪽	14~15쪽

II. 지식재산평가 지원사업 안내

지원사업별 세부 안내

IP사업화연계

활용 방법

특허 및 실용신안에 대한 성능 분석, 비교 분석, 사업타당성 분석 등 지식재산평가를 통해 기술거래, 국내외 기술인증, 사업 타당성 검토, 마케팅·홍보 등을 위한 자료로 활용 가능합니다.

자격 요건

등록된 특허·실용신안 권리자인 개인, 중소기업

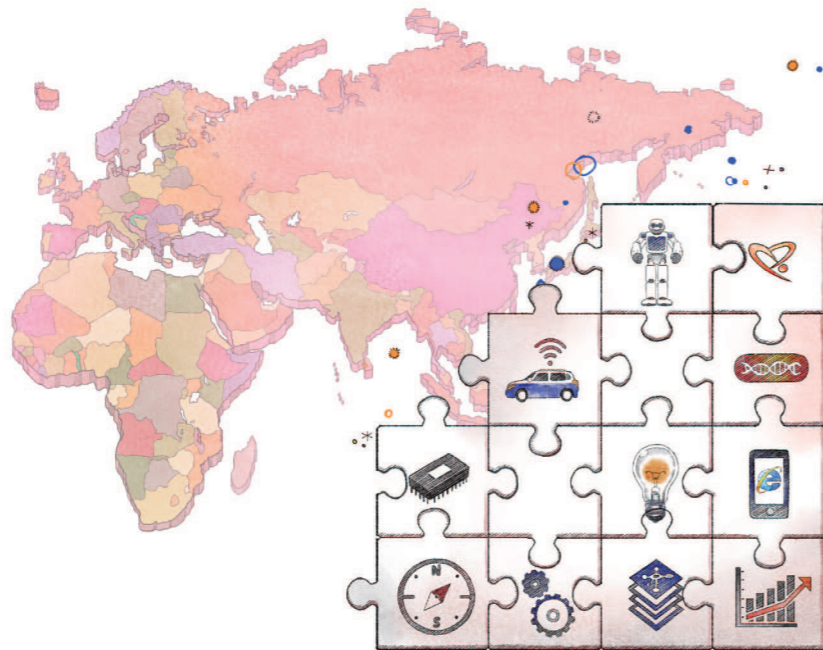
*중소기업: 중소기업기본법 제2조에 해당

**현물출자용 평가: 신청인(개인) 및 출자하려는 기업이 특수관계인에 해당하는 경우 지원대상에서 제외

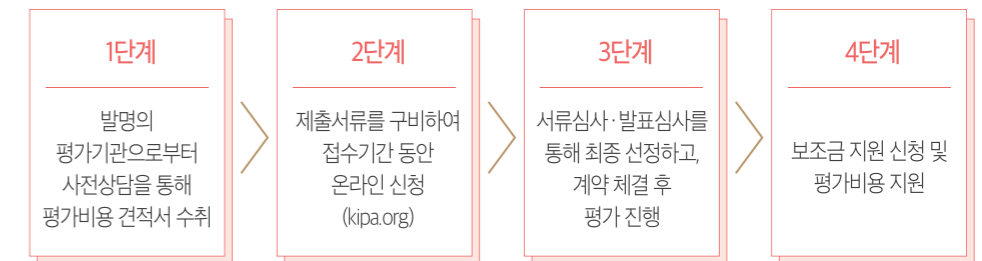
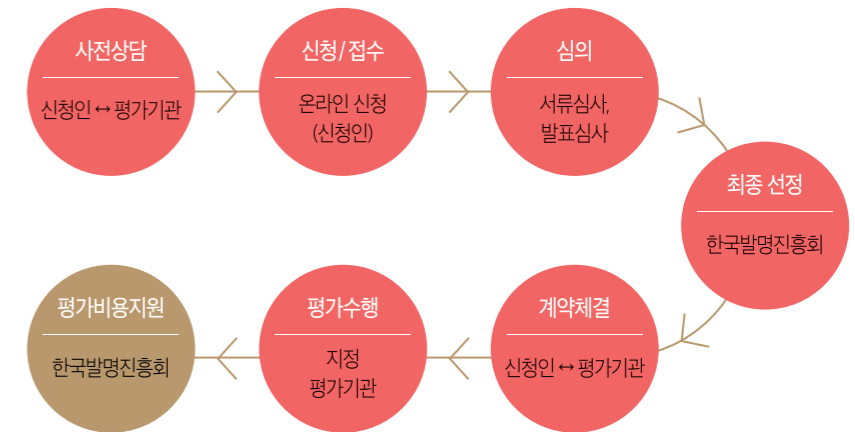
지원 내용

지식재산평가 1건당 평가비용*의 50% 이내, 최대 5천만원 한도(부가가치세는 신청인 부담)

*평가비용: 특허청장이 지정, 고시한 발명의 평가기관에서 발급한 평가비용 견적서



신청 절차



유의 사항

- 사업신청은 특허 및 실용신안의 최종 권리자 또는 전용실시권자만 가능합니다.
(신청자가 법인의 대표라도, 개인명의 권리인 경우 개인자격으로 신청)
- 신청인은 견적서상 평가비용의 50%와 총 평가비용의 부가가치세를 부담해야 합니다.
- 최종 선정 통보 후 정당한 사유 없이 계약 미체결·자기부담금 미납·중도 포기 등 사업 운영에 차질을 빚는 경우 향후 2년간 동 사업 및 특허청의 제반 지원 사업 참여를 제한 받을 수 있습니다.

* 상기 내용 및 지원 세부금액은 사업 운영 과정에서 변경될 수 있으며, 한국발명진흥회 홈페이지에서 당해 연도 공고문을 확인하시기 바랍니다.

지원사업별 세부 안내

IP보증연계

활용 방법

우수한 지식재산을 보유한 기업이 지식재산을 통해 보증을 지원받을 수 있도록 특허청이 신용보증기금·기술보증기금과 협약을 맺어 우대보증상품을 출시하였습니다.

등록된 지식재산의 사업화 과정에서 필요한 자금을 보증대출로 조달하고자 하는 경우, 지식재산에 대한 평가비용을 지원받아 기업 부담을 줄이고, 협약기관별 상품에 따라 보증요건을 우대받을 수 있습니다.

자격 요건

등록된 특허의 권리자인 중소기업 또는 초기 중견기업

*중소기업: 중소기업기본법 제2조에 해당

**초기 중견기업: 중견기업성장촉진법 제2조에 따른 중견기업으로서, 중소기업기본법 제2조 제3항에서 정한 기간이 종료된 연도의 다음 연도부터 3년 이내의 기업(단, 전년도 매출액 3,000억원 미만)

지원 내용

신용보증기금 및 기술보증기금을 통해 지식재산에 대한 가치평가를 수행하고, 이를 바탕으로 보증대출을 진행하는 경우, 지식재산평가비용 지원

*일부는 특허청이 지원, 일부는 보증기금 및 은행이 지원



<지식재산가치 평가보증 절차>

협약기관별 IP평가보증 상품 안내

KODIT 신용보증기금

- **상품명**: 지식재산가치평가보증
- **대상기업**: 지식재산을 보유, 이를 사업에 활용하고 있는 기업
- **우대사항**
 - 보증한도: Min[당해 지식재산의 가치평가금액을 기준으로 지식재산 평가 등급별로 차등 적용하여 산출한 금액, 보증신청 접수일 익월부터 향후 1년간 추정 매출액의 1/2] (기업당 최대 10억 한도)
 - 보증비율: 90~100% (기존 대비 5~10% 우대)
 - 보증료: 0.2%p 차감 운용
- **대출기관**: 산업, 농협, 신한, 우리, 기업, 국민은행
- **문의처**: 신용보증기금(1588-6565) www.kodit.co.kr 보증상담신청은 인터넷, 영업점 방문으로 가능

KIBO 기술보증기금

- **상품명**: 지식재산(IP) 평가보증
- **대상기업**: 등록된 특허권을 사업화하는 중소기업 (개인기업은 대표, 법인기업은 법인이 보유)
- **우대사항**
 - 보증한도: 기보증금액에 불구, 기술가치평가금액 이내 (기업당 최대 10억 한도)
 - 보증비율: 90~95% (기존 대비 5~10% 우대)
 - 보증료: 0.3~0.5%p 차감 운용
- **대출기관**: 신한, 우리, 하나, 기업, 국민, 대구, 광주은행
- **문의처**: 기술보증기금(1544-1120) www.kibo.or.kr 보증상담신청은 인터넷, 영업점 방문으로 가능

* 보증한도, 보증비율 및 보증료는 개별 기업에 대한 보증기금의 평가에 따라 차등 적용

신청 절차



* 상기 내용 및 지원 세부금액은 사업 운영 과정에서 변경될 수 있으며, 한국발명진흥회 홈페이지에서 당해 연도 공고문을 확인하시기 바랍니다.

지원사업별 세부 안내

IP투자연계

활용 방법

등록된 지식재산의 사업화 과정에서 투자기관으로부터 투자받고자 하는 경우, 투자심의 과정에서 특허기술사업에 대한 실사, 분석 및 평가 내용을 활용할 수 있도록 평가비용 일부를 지원합니다.

자격 요건

등록된 특허의 권리자인 중소기업 또는 초기 중견기업

*중소기업: 중소기업기본법 제2조에 해당

**초기 중견기업: 중견기업성장촉진법 제2조에 따른 중견기업으로서, 중소기업기본법 제2조 제3항에서 정한 기간이 종료된 연도의 다음 연도부터 3년 이내의 기업(단, 전년도 매출액 3,000억원 미만)

지원 내용

우수 기술력을 보유한 중소·중견기업에 대한 투자심의 시, 투자기관이 공인된 평가기관의 지식재산 평가보고서를 활용할 수 있도록 발명의 평가기관이 견적한 지식재산평가비용의 80% 지원 (자부담금 20% + 평가비용에 대한 부가가치세는 신청자 부담)

▶ 지원 한도

구분	평가 비용	국고지원액	비고
가치형	1,500만원 (VAT 별도)	평가비용의 80% 이내 (지원한도 1,200만원)	평가비용은 발명의 평가기관에서 발행한 견적서 기준
등급형	750만원 (VAT 별도)	평가비용의 80% 이내 (지원한도 600만원)	

* 제시된 평가비용 초과시 특허청 등 사업관리기관의 승인 후 진행하며, 초과되는 평가비용 및 VAT는 신청기업에서 부담

신청 절차

투자기관과의 투자상담 및 발명의 평가기관과의 평가상담 후, 사업신청 서류를 구비하여 이메일로 신청, 접수하며, 투자결정은 투자기관의 투자심의 결과에 따름

유의 사항

- 신청인은 자기부담금과 부가가치세를 부담해야 합니다.
- 한국발명진흥회에서는 투자기관을 매칭하거나 직접 투자하지 않습니다. 논의 중인 투자기관이 없는 경우 아래의 웹사이트 등을 통해 도움을 받을 수 있습니다.
- 최종 선정 후 정당한 사유 없이 자기부담금 미납·중도 포기 등 사업운영에 차질을 빚는 경우 향후 2년간 동 사업 및 특허청의 제반 지원 사업 참여를 제한할 수 있습니다.

투자기관 확인

- 한국벤처투자(www.kvic.or.kr)의 모태펀드에서 출자한 기술사업화 펀드는 특허를 중심으로 투자하는 대표적인 투자운용사이며, 사이트 내 <모태펀드 출자펀드 찾기>를 통하여 IR 기회를 찾아볼 수 있습니다.
- 벤처캐피탈의 경우, 한국벤처캐피탈협회(www.kvca.or.kr)에 국내 벤처캐피탈이 공개되어 있습니다. 직접 벤처캐피탈 목록을 보고 연락하시거나, 협회에서 제공하는 벤처투자마트 또는 온라인 투자 매칭 플랫폼(VENTURE IR시스템)을 통해 IR 기회를 찾아볼 수 있습니다.
- 전국 창조경제혁신센터 등을 통하여 투자유치에 대한 도움을 받을 수 있습니다.

* 상기 내용 및 지원 세부금액은 사업 운영 과정에서 변경될 수 있으며, 한국발명진흥회 홈페이지에서 당해 연도 공고문을 확인하시기 바랍니다.

지원사업별 세부 안내

IP담보대출연계

활용 방법

우수한 지식재산을 보유한 기업이 지식재산을 통해 담보대출을 지원받을 수 있도록 특허청이 은행과 협약을 맺어 IP담보대출 상품 출시를 지원하였습니다.

등록된 지식재산의 사업화 과정에서 필요한 자금을 담보대출로 조달하고자 하는 경우, 지식재산에 대한 평가비용을 지원받아 기업 부담을 줄이고, 협약기관별 상품에 따라 대출요건을 우대받을 수 있습니다.

자격 요건

등록된 특허의 권리자인 중소기업 또는 초기 중견기업

*중소기업: 중소기업기본법 제2조에 해당

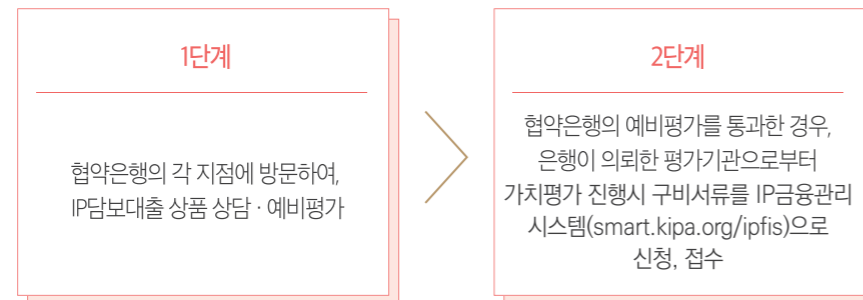
**초기 중견기업: 중견기업성장촉진법 제2조에 따른 중견기업으로서, 중소기업기본법 제2조 제3항에서 정한 기간이 종료된 연도의 다음 연도부터 3년 이내의 기업(단, 전년도 매출액 3,000억원 미만)

지원 내용

특허청 협약은행을 통해 지식재산에 대한 가치평가를 수행하고, 이를 바탕으로 IP담보대출을 진행하는 경우, 지식재산평가비용 지원

* 일부는 특허청이 지원, 일부는 은행이 지원 (신청자는 평가금액의 부가가치세 납부)

신청 절차



협약은행별 IP담보대출 상품명

KDB산업은행 1588-1500	IP담보대출	NH농협은행 1661-3000	NH지식재산권 담보대출
신한은행 1577-8008	신한성공두드림 IP담보대출	우리은행 1588-5000	우리 CUBE론-IP
하나은행 1599-1111	하나IP담보대출	IBK기업은행 1588-2588	IP사업화자금대출
KB국민은행 1800-9500	KB더드림 IP담보대출	DGB대구은행 1566-5050	DGB IP모아모아 담보대출
BNK 부산은행 1544-6200	IP담보대출	BNK 경남은행 1600-8585	BNK Active IP담보대출

* 대출가능 여부, 대출한도 및 금리 등 상품운영에 관한 내용은 은행별 내부 규정에 따르며, 개별기업에 대한 평가에 따라 차등 적용되며, 세부 내용은 은행 각 지점으로 문의
** 신규 협약은행(광주, 제주, 전북)은 출시 준비 중

* 상기 내용 및 지원 세부금액은 사업 운영 과정에서 변경될 수 있으며, 한국발명진흥회 홈페이지에서 당해 연도 공고문을 확인하시기 바랍니다.



우수사례 소개

<A사 (IP담보대출)>

▶기업 개요

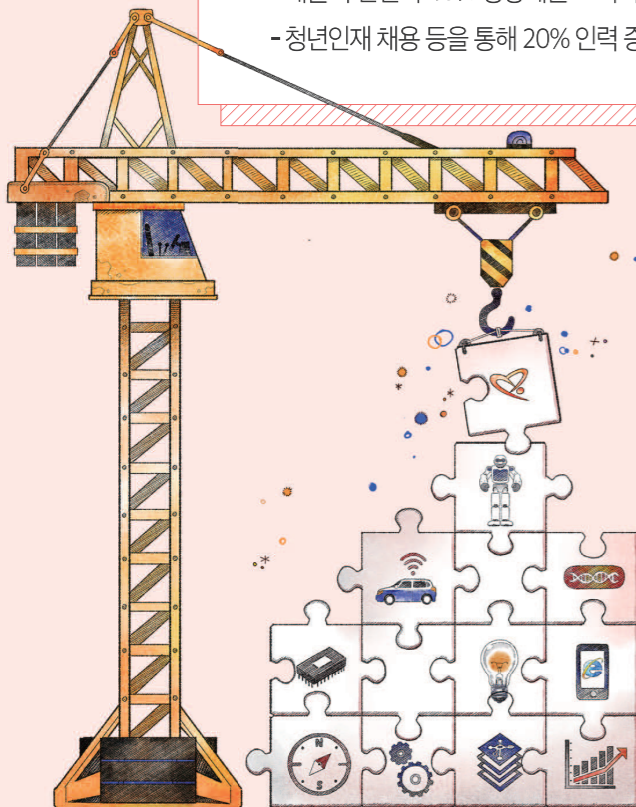
-방송 장비 제조업체로, 인터넷 TV용 셋톱박스 개발 및 공급하는 코넥스 기업 (2015년 설립)

▶지원 내용

-2019년 미중 무역분쟁의 여파로 핵심부품 조달에 어려움을 겪고 있던 중, IP담보대출연계 특허 기술평가 지원사업을 통해 협약은행으로부터 15억원을 대출받아 부품 확보 및 공장 신축하여 기술 자립

▶후속 성과

-매출액 전년비 40% 성장세를 보이며 코스닥 상장 성공
-청년인재 채용 등을 통해 20% 인력 증원 및 유럽, 아시아지역에 이어 북미시장까지 진출



<A사 (IP투자)>

▶기업 개요

-TIPS프로그램을 통해 기술창업지원을 받아 연구개발을 지속한 바이오제약회사 (2017년 설립)

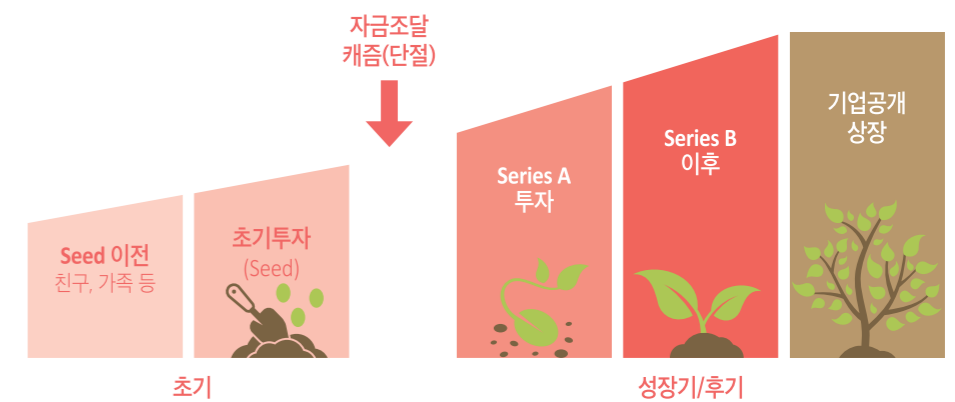
▶지원 내용

-'18년 투자연계 특허기술평가 지원사업을 통한 등급형 평가보고서를 활용(600만원 지원)하여 B투자기관 등 창업벤처 전문투자회사로부터 10억원 투자(Seed) 유치

▶후속 성과

-'19년 투자연계 특허기술평가 지원사업을 통한 가치평가형 평가보고서를 활용(1200만원 지원)하여 C투자기관 등 7개 투자기관으로부터 120억원 이상의 투자(Series A) 유치하여 자금조달 캐즘(단절) 극복!

스타트업 성장주기



지원사업 FAQ

- Q** 개인사업자도 지원이 가능한가요? 중소기업 및 초기 중견기업의 범위는 어떻게 되나요?
- A** 중소기업이 될 수 있는 대상은 영리 목적 사업을 영위하는 법인인 기업(「상법」상 회사)과 개인사업자이므로, 개인사업자도 지원 대상입니다.(중소기업기본법 제2조)
중견기업의 경우, (1) 중소기업 성장촉진 및 경쟁력 강화에 관한 특별법 제2조에 따른 중견기업으로서, 중소기업기본법 제2조 제3항에서 정한 기간(최초 3년의 유예기간)이 종료된 연도의 다음 연도부터 3년 이내이며 (2) 직전 연도 매출액이 3,000억원 미만이어야 합니다.
- Q** 지원대상인 초기 중견기업인지 어떻게 알 수 있나요? 추가 증빙자료가 있나요?
- A** 위의 초기 중견기업에 해당하는지 확인하고자 하는 경우, 중견기업 확인서 발급 시 <특례 대상 중견기업 확인>을 추가로 요청하고, 2개 사항이 모두 해당함을 확인한 후 지원사업 신청 시 재무제표와 함께 첨부해주시기 바랍니다. 당해 사업연도 확인서를 발급받지 않은 경우 발급 신청시 특례 대상 여부에 '예'라고 체크하여 발급하고, 이미 당해 연도 확인서를 발급받은 경우 온라인상 접수가 되지 않으니 한국중견기업연합회(02-3275-2994)로 문의해야 합니다.
- Q** 현재 출원 중인 특허를 보유하고 있는데, 지원이 가능한가요?
- A** 출원 중인 특허로는 신청이 불가하며, **등록된 특허를 보유하고** 있어야 합니다.
- Q** 실시권을 가지고 있는데, 지원이 가능한가요?
- A** 전용실시권자로 등록되어 있는 경우, IP사업화연계 및 IP투자연계 지식재산평가 지원사업에 한해 참여 가능합니다. (단, 통상실시권자의 경우에는 지원 불가)
- Q** 특허의 권리자가 복수(예: 개인과 법인 공동명의)인 경우에도 가능한가요?
- A** 신청자는 공동권리자로부터 지식재산평가 지원사업 참여 및 수혜에 관한 위임장(사업공고 내 양식 참조)의 동의를 받아 신청할 수 있습니다.
- Q** 상표권을 보유한 기업인데 지원이 가능한가요?
- A** 현재는 특허·실용신안만 지원대상입니다. (단, 실용신안은 IP사업화연계 지식재산평가지원만 가능)

- Q** 사업화, 보증, 투자 등 여러 가지 지식재산평가에 대하여 동시에 지원받을 수 있나요?
- A** 동일 권리에 대한 평가는 동일 사업연도에 사업화 1회, 금융(보증·투자·담보) 1회로, 최대 2회 지원받을 수 있습니다.
- Q** 지식재산(가치)평가 결과를 마음대로 활용할 수 있나요?
- A** 지식재산평가의 경우, 평가 시 설정한 활용 목적에 따라 가치 추정에 사용되는 요소 및 방법론이 달라질 수 있고, 이는 평가 결과에 영향을 미치므로, 평가 결과를 다른 목적으로 활용하기 어렵습니다.
- Q** 제출서류 중 '특허등록원부'는 무엇인가요?
- A** 등록원부는 특허 및 실용신안의 권리관계를 표시한 서류입니다. 지식재산권의 최종 권리권자임을 증빙하기 위해 제출해야 하는 서류로, 특허청 특허로(www.patent.go.kr)에서 온라인으로 발급신청 및 수령이 가능합니다.
- Q** 국고지원금은 신청 기업에게 지급되나요?
- A** 국고지원금은 수혜기업에 직접 지원되는 것이 원칙이나, 자기부담금을 제외한 **지원 금액에 대한 수령 권리를 평가기관에 양도**하여 발명의 **평가기관에 직접 지급**됩니다.
- Q** 발명의 평가기관은 신청기업이 지정하나요?
- A** IP사업화연계·IP투자연계 지식재산평가 지원사업에 참여시 신청자가 직접 선택하며 (평가상담을 통해 발명의 평가기관이 발급한 견적서 첨부), IP보증·IP담보대출연계 지식재산평가 지원사업의 경우 보증기관 및 은행이 평가기관을 지정하여 의뢰합니다.
- Q** 지원사업 신청 및 선정시 소요기간은 얼마나 되나요?
- A** 개별 평가마다 다를 수 있지만, 평가 자체에 소요되는 기간은 대개 1~2개월입니다. (일부 시험인증용 평가의 경우 3~5개월 소요)
- Q** 투자기관, 은행 등은 한국발명진흥회를 통해 매칭받을 수 있나요?
- A** 금융기관과 매칭하는 사업은 운영하고 있지 않으며, 기업이 직접 투자운용사, 은행 등 금융기관과 협의한 뒤, 논의가 이루어진 후 평가지원사업에 신청해야 합니다.

III. 특허평가분석시스템(SMART3) 소개

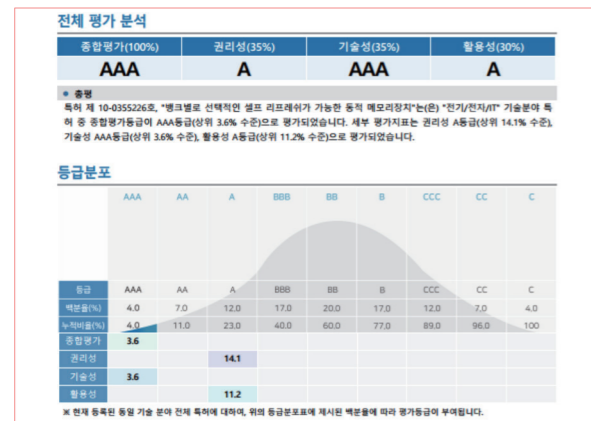
서비스 개요

SMART3란 무엇인가요?

객관적이고 정량적인 특허정보를 활용하여 구축한 평가 모델을 통해, 특허번호 입력으로 손쉽게 평가와 특허 포트폴리오 분석 서비스를 받아볼 수 있는 온라인 특허등급평가시스템입니다.

평가대상

한국과 미국, 유럽의 등록 특허이며, 권리성, 기술성, 활용성의 평가 점수와 평가 등급(AAA~C, 9등급)이 부여됩니다.



<보고서 샘플 화면>

이용 절차

SMART3 홈페이지에서 회원가입, 이용신청 및 결제(건별·연간 신청)한 뒤 특허번호 입력을 통해 즉시 평가 및 조회가 가능합니다.

*특허 등록 결정 후 DB 반영 시간 (2~3개월) 소요

이용요금

건별 신청의 경우 1건당 5만원이며, 개인, 중소기업, 대학 등 감면 대상인 경우 50% 감면됩니다.

연간 요금제의 경우, 평가대상 범위 및 건수에 따라 한국특허 330만원 (5백건) ~ 4,950만원(3만건), 통합(한국, 미국, 유럽특허) 660만원 (5백건) ~ 9,900만원(3만건)이며, 개인, 중소기업, 대학 등 감면 대상인 경우 50% 감면됩니다.

활용 방법



<분석 서비스 샘플 화면>

성과 분석

- ▶ 특허 전략 수립 - 특허 포트폴리오 구축 및 R&D 전략 수립
- 보유 특허의 경쟁력, 경쟁업체, 잠재수요자 발굴을 통한 특허 전략 수립
- ▶ 특허 경쟁력 측정 - 기업 특허경쟁력 분석정보 제공을 통한 투자 의사 결정 지원
- ▶ 대량특허 선별 - 특허 유지/포기 등 특허관리 의사 결정 지원
- 특허의 공정가치 평가기반 마련
- ▶ 이전대상 발굴 - 대학, 공공(연) 및 기업의 이전대상 특허 선별
- 수요자에게 필요한 우수 특허를 선별하여 기술이전 및 사업화 지원

SMART3 이용 및 시스템 문의처

SMART3 홈페이지 smart.kipa.org

한국발명진흥회 지식재산경영실 02-3459-2805, 2876

활용 방법

SMART3를 활용한 금융(우대보증)상품 안내

구분	KDIT 신용보증기금 KOREA CREDIT GUARANTEE FUND	서울특별시 서울신용보증재단 Seoul Credit Guarantee Foundation
상품명	지식재산우대보증	지식재산우대보증
설명	지식재산을 활용하여 사업을 영위하거나, 그 밖에 사업확장 또는 지식재산 재창출을 위해 소요되는 자금의 보증지원	지식재산을 사업에 활용하고, 매출확대 및 사업확장, 지식재산 재창출을 위해 소요되는 자금의 보증지원
대상기업	등록된 지식재산 보유, 사업에 활용하고 있는 기업	등록된 지식재산 보유, 사업에 활용하고 있는 기업
요건	SMART3 B등급 이상 (신용등급에 따라 CCC~C등급도 해당) 또는 기술력평가점수 70점 이상	SMART3 CCC등급 이상 또는 기술 심사
보증한도	10억원(지식재산가치평가보증과 중복지원한도 15억원 범위 내)	1억원(신보 또는 기보 이용 중인 기업도 추가 보증 가능, 중복지원한도 8억원 범위 내)
보증비율	90 ~ 100% (기존 대비 5~10% 우대)	90 ~ 100% (창업기업 우대)
보증료	0.2%p 차감 운용	기준보증료를 적용(1%)
대출기관	산업은행, 농협은행, 신한은행, 우리은행, 기업은행, 국민은행	농협은행, 신한은행, 우리은행, 하나은행, 기업은행, 국민은행
문의처	신용보증기금(1588-6565) www.kodit.co.kr 보증상담신청은 인터넷 영업점 방문으로 가능	서울신용보증재단 (1577-6119) www.seoulshinbo.co.kr 상담원 연결을 통해 진행 절차 확인, 방문 예약 가능

* SMART3 우대보증 관련 조건, 진행절차 등 문의사항은 각 보증기금 및 대출기관(은행)에 문의하시기 바랍니다.

IV. 발명의 평가기관 지정 현황('21. 6)

 KTC 한국기계전기전자시험연구원 ktc.re.kr	 KCL 한국건설생활환경시험연구원 Korea Conformity Laboratories kcl.re.kr
 KTR 한국화학융합시험연구원 ktr.or.kr	 FACT 농업기술실용화재단 fact.or.kr
 KIBO 기술보증기금 kibo.or.kr	 KISTI 한국과학기술정보연구원 www.kisti.re.kr kisti.re.kr
 KDB 산업은행 kdb.co.kr	 KIPA 한국발명진흥회 지식재산평가센터 kipa.org
 WIPS wipscorp.com	 DARAE Law & IP Group daraelaw.co.kr
 특허법인 다나 DANA PATENT LAW FIRM danapat.com	 NICE 평가정보 주식회사 biz.nicetcb.co.kr
 이크레더블 ecredible.co.kr	 특허법인 도담 DODAM IP LAW FIRM dodamip.com
 KTG Knowledge & Tech Group iktg.com	 KODIT 신용보증기금 KOREA CREDIT GUARANTEE FUND kodit.co.kr
 Ke7 한국기업데이터 kedkorea.com	 NICE dun & bradstreet nicednb.com

* 상기 내용은 사업 운영 과정에서 변경될 수 있으며, 평가기관별 문의처는 당해 연도 공고문 및 홈페이지(kipa.org)를 확인하시기 바랍니다.

지속 가능한 지식재산 금융을 위해
특허청·한국발명진흥회가
마중물이 되겠습니다.

