

2022년도 전반기 바이오융복합기술전문인력양성사업 대학원생 모집 통합공고

○ 바이오헬스 산업의 새로운 패러다임에 대응한 디지털 헬스케어, AI 기반 바이오소재 개발 분야 산업계 수요 맞춤형 바이오융복합 전문 인력 양성

1. 모집분야

과정	디지털헬스케어분야		시기반바이오소재분야
학교	아주대학교	건양대학교	청주대학교
교육내용	의료 빅데이터, AI, SW, IoT 등 의료분야의 융복합을 통한 디지털헬스케어 전문 인재 양성	IT와 의료분야의 융합을 통한 산업계 수요기반 전문 인재 양성	빅데이터 분석을 통한 바이오 신소재 개발 전문 인재 양성
모집인원	00명	00명	00명
지원자격	관련전공 학사학위 소지자		
졸업요건	학위형 교과 최소 12학점, 비학위형 교과 1과목 산학프로젝트 1건, 논문 1건		

2. 학위과정(안)

		디지털헬스케어분야		시기반바이오소재분야
		아주대학교	건양대학교	청주대학교
공통 교과		바이오융복합 개론		
대학별특화교육과정	기초 공통	·융합의과학개론 ·보건의료통계학 ·디지털헬스케어 세미나 ·고급 인간데이터 상호작용	·임상의학총론 ·의료인공지능총론	·SI바이오공학특론 ·SI유전체분석특론 ·바이오빅데이터학
	전공 기초	·의생명 데이터 패턴 분석과 데이터마이닝 ·기술라이센싱 및 전략 ·공학경영	·의료인공지능특론 ·기술개발특론	·바이오인포메틱스특론 ·종양분자타겟 ·신호전달 ·바이오마커
	전공 심화	·의료정보학개론 ·고급소프트웨어공학 ·고등인간공학 ·감성공학	·의료인공지능프로그래밍 ·의료영상시스템특론	·분자종양병리학 ·오믹스학특론 ·유전체학특론 ·인공지능특론 ·동물세포배양학
	실무	산학프로젝트, 현장실습 등		

3. 주요혜택

- 디지털헬스케어, AI 기반 바이오소재 개발 분야 석·박사 전문교육
- 참여기업과 산학프로젝트 참여 및 취업연계 지원
- 장학금 및 학생인건비 등 연구비 지원
- 국내외 고급 단기교육 및 해커톤 등 관련 행사 참가 지원

4. 전형일정

	아주대학교	건양대학교	청주대학교
원서접수	2022.1.14(금)~18(화)	2021.12.16.(목) ~12.23(목)	2022.1.10(월)~13(목)
서류제출	2022.1.19(수)	2021.12.27.(월)	2022.1.14(금)까지
전형일	2022.1.27.(목)~2.4(금)	2022.1.5.(수)	2022.1.20(목)
합격자 발표	2022.2.22(화)	2022.1.10.(월)	2022.1.25(화)
등록	2022.2.23(수)~25(금)	2022.1.11.(화) ~1.14(금)	2022.2.7(월)~09(수)

5. 문의처

소속	연락처
아주대학교	031-219-4527 http://alchemist.ajou.ac.kr/
건양대학교	042-600-8492 https://ai.konyang.ac.kr/ai.do
청주대학교	043-299-7618 https://www.cju.ac.kr/biomedical/index.do

2022학년도 전기 신입생 모집

아주대학교 일반대학원 융합의과학과(현 의용공학과)

 산업통상자원부 선정

디지털헬스케어 전문인력양성 대학

- 바이오헬스 산업을 선도하는 글로벌 전문인력 양성
- 산학연병 네트워크를 통한 현장 실무형 인재양성
- 바이오헬스 창업 활성화를 통한 실용화 전문가 양성



모집전공

의료기기산업전공	디지털헬스케어전공	임상연구설계전공
다학제 교육으로 의료기기산업의 전 과정을 아우르는 현장 중심형 전문가를 양성	다양한 학문을 연계하는 디지털헬스분야의 융합연구를 통해 실무형 전문가를 양성	임상연구 경향을 파악하고 체계적인 연구설계 및 평가를 위한 현장 전문가를 양성
<ul style="list-style-type: none"> • 의료기기산업 법령총론 • 의료기기품질 GMP관리 • 보험정책과 신의료기술 평가 • 임상과별 의료기기 적용사례 연구 • 의료기기 창업과 사업화 전략 	<ul style="list-style-type: none"> • 의료인공지능 • 디지털헬스케어캡스톤 • 빅데이터분석론 • 보건의료정보국제표준개론 • 고급인간컴퓨터상호작용 	<ul style="list-style-type: none"> • 임상연구 데이터관리 • 역학적 임상연구 설계 • 체계적문헌고찰 • 임상연구 최신동향 • 비교효과 연구

전형일정

구분	수시1차 모집	수시2차 모집
온라인 원서접수	2021. 11. 30(화) 09:00 ~ 12.13(월) 17:00	2022. 1. 14(금) 09:00 ~ 1. 18(화) 17:00
서류제출	2021. 12. 14(화) 17:00까지	2022. 1. 19(수) 17:00까지
전형일	2021. 12. 20(월) ~ 12. 31(금)	2022. 1. 27(목) ~ 2. 4(금)
합격자 발표	2022. 1. 24(월)	2022. 2. 22(화)
등록	2022. 1. 26(수) ~ 28(금)	2022. 2. 23(수) ~ 25(금)

모집인원

• 석사과정 00명, 박사과정 00명, 통합과정 00명

주요장학제도

전일제 학생(연구장학)

- 석사 75%, 박사 100%
- 생활비 지원(100만원 이상)
- 취업 지원(의료기기, 디지털헬스케어 등 관련 기업)

기타장학

- 일반 장학, 외국인 장학, 교직원자녀 장학 등은 별도 문의

문의처

- 아주대학교 융합의과학과 홈페이지
<http://alchemist.ajou.ac.kr/>
- 아주대학교 의과대학 교학팀 031-219-4527, 5021
- 경기도 수원시 영통구 월드컵로 164(원천동 산 5)
송재관 2층 203호

참여교수진

의학

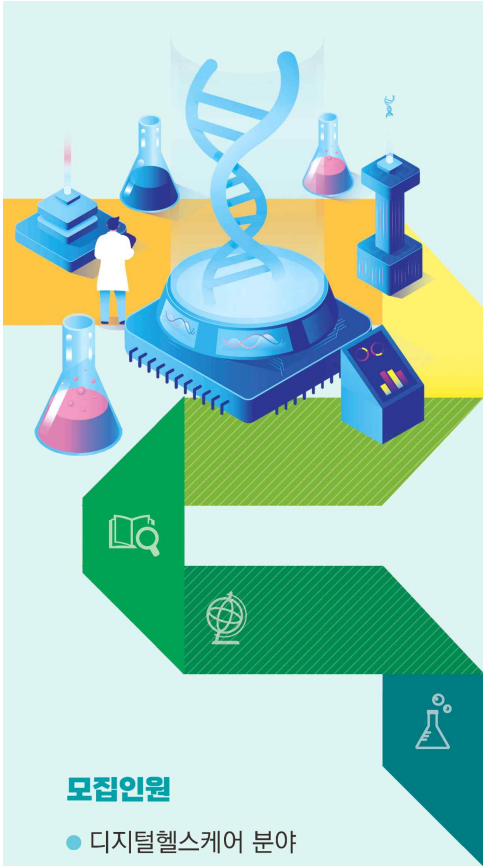
- 김미란 산부인과학, 생식내분비, 융합의학교육기반연구
- 김진홍 캡슐내시경 3D재구성연구, 위장관 병변 형태연구, 기능성 스텐트 개발연구
- 김태준 생체신호빅데이터 연구, 뇌파 딥러닝 연구, 수면무호흡 데이터 연구
- 박래용 분산형 임상-생체신호 빅데이터기반, 대용량 다기관 의무기록 기반 기술연구
- 이기명 소화기 치료내시경, 기능성 스텐트 개발, 국가암검진 및 위암 빅데이터 분석
- 이문재 의료기기산업, 디지털헬스케어, 기술사업화, 보건의료정책
- 장전엽 암 전이 치료법, 암 미세환경연구, 혈관재생 치료제 개발
- 허재성 두경부암 AI 플랫폼, 빅데이터, 디지털헬스
- 홍지만 신경학, 혈관재생 기반연구, 뇌보호기술 및 뇌혈류 생체정보 기반연구

공학

- 박기동 기능성 하이드로겔, 혈액-조직 적합 고분자소재, 임플란트 소재, 표적약물전달
- 박범 감성 인터페이스 디자인, 산업안전보건(직업병 예측)시스템
- 박성준 플렉서블-스트레처블 전자소자, 웨어러블(바이오)센서 응용
- 한승용 피부 부착형 바이오 센서, 자연모사 소프트 로봇

소프트웨어학

- 오상은 모바일 IoT 플랫폼
- 이석원 소프트웨어 요구공학, 머신러닝, 지식 습득, 정보 보증
- 이 슐 텐서기반 데이터분석, 데이터마이닝, 인공지능, 생명정보
- 이정태 의료기기 소프트웨어 인증체계, 임베디드 소프트웨어 검증 및 인증체계



2022년 상반기 바이오융복합기술 전문인력양성사업 교육생 모집

빅데이터 기반 연구, 헬스케어의 디지털화 등
바이오헬스 산업의 새로운 패러다임에 대응하여
기업 수요 기반 맞춤형 전문인력 양성

모집인원

- 디지털헬스케어 분야
석·박사 10명

지원학과

- 디지털헬스케어 분야관심 학생
의료인공지능학과, 의료IT공학과,
의공학부, 의료신소재학과,
제약생명공학과, 간호학과, 의학과

교육혜택

- 디지털헬스케어 석·박사 전문교육
- 산학프로젝트 연구비 및 현장실습 참여지원
- 학생 인건비 지원
- 학회 참가비 및 여비 지원

문의처

- E-mail. yskim2570@konyang.ac.kr

전형일정

구분	일시
원서접수	2021. 12. 16.(목) ~ 21. 12. 23.(목) 18:00
서류전형	2021. 12. 27.(월)
면접고사	2022. 01. 05.(수) 15:00
합격자 발표	2022. 01. 10.(월)

원서접수

- 이메일 접수. yskim2570@konyang.ac.kr
- 의료인공지능학과 홈페이지 서식 참조
<https://ai.konyang.ac.kr/ai.do>

2022년도 청주대학교

바이오융복합기술 전문인력양성사업 지원 대학원 신입생 모집

- AI-빅데이터 기반 연구 바이오소재 개발 등 바이오헬스 산업의 새로운 패러다임에 대응하여 기업 수요 기반 맞춤형 전문인력양성
- AI기반 바이오소재 개발 등 바이오융복합기술분야 전문인력 수요기업 취업연계 교육

1 지원대상 및 인원

- 바이오메디컬학과 바이오메디컬전공 석사과정 신입생
- 사업 참여학과 석사과정 신입생
- 임상병리학과, 빅데이터통계학과, 컴퓨터정보공학과
- 일반대학원 석사과정 신입생 (전공무관)
- 모집인원 : 12명 / 전일제

2 지원조건

- 일반대학원 바이오메디컬학과 개설 바이오융복합과목 12학점 이상
- 산학프로젝트 참여 (사업단 연계 및 지원)

3 지원내용

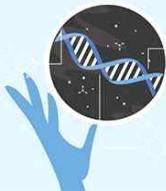
- 인건비 지원 (108만원/월)
- 취업연계 산학프로젝트 및 현장실습 참여 지원
- 단기교육과정 참여 지원
- 학회 참가 지원
- 취업지원 프로그램 참여 지원 (한국바이오협회 지원)
- 바이오융복합 전문인력양성사업 참여 수료증 (한국바이오협회)

4 전형일정

구 분	일 정	비 고
모집요강 안내	21. 10. 12(화)	우리 대학교 홈페이지(www.cju.ac.kr) 참조 및 대학원 교학팀에서 배부
원서접수 (인터넷접수)	22. 01. 10(월) ~ 01. 13(목) (09:00~18:00까지)	접수처: (주)유웨이 어플라이
지원서류 제출	22. 01. 10(월)~01. 14(금)	제출처: 대학원교학팀 (병문 또는 우편제출)
구술고사	22. 01. 20(목) 10:00	09:40까지 해당 고사실 입실
합격자 발표	22. 01. 25(화)	우리 대학교 홈페이지 (www.cju.ac.kr)개시
등록고지서 출력	별도 안내	홈페이지(www.cju.ac.kr)에서 출력 (개별발송은 하지 않음)
등록금 납부	22. 02. 07(월)~02. 09(수)	해당 지정은행

5 전형방법

구 분	서류심사	구술고사	계	비 고
일반 대학원	100점	50점	150점	구술고사 미응시자 불합격



정주대학교 오송바이오캠퍼스 바이오융복합기술 전문인력양성사업

문의 | 043. 299. 7618 | jwjang@cju.ac.kr <충북 청주시 흥덕구 오송읍 오송생명로 194-31>